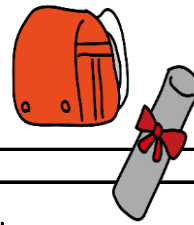




# 給食献立



南通りすこやか保育園  
令和8年2月28日発行

| 日  | 曜日 | 献立名  | おやつ          |
|----|----|--|--------------|
| 2  | 月  | ごはん じゃがいものみそ汁<br>豚のしょうが焼き ほうれん草の磯和え バナナ                                  | ココアケーキ       |
| 3  | 火  | 【ひな祭りメニュー】二色ちらし すまし汁<br>鶏の照り焼き 花野菜のごま和え 以：三色花ゼリー 未：りんごゼリー                | ひな祭りおやつ      |
| 4  | 水  | ごはん なめこのみそ汁<br>鮭のみりん焼き コロコロサラダ みかん                                       | 黒石つゆ焼きそば     |
| 5  | 木  | ごはん かぶのみそ汁<br>豚肉のすき焼き風 ブロッコリーとツナのサラダ バナナ                                 | 揚げパン         |
| 6  | 金  | ごはん 白菜のみそ汁<br>さんまの甘露煮 にんじんしりしり ヨーグルト                                     | チキンナゲット      |
| 7  | 土  | ナポリタンスパゲッティ コンソメスープ<br>青りんごゼリー   | おせんべい        |
| 9  | 月  | ごはん ほうれんそうと豆腐のすまし汁<br>豚肉のみそ焼き 小松菜とベーコンのサラダ みかん                           | カレーまん        |
| 10 | 火  | ごはん みそけんちん<br>あじフライ ほうれん草のごま和え バナナ                                       | スノーボールクッキー   |
| 11 | 水  | コッパン ブラウンシチュー<br>鶏肉のオレンジ焼き ハムサラダ りんご                                     | いなりずし        |
| 12 | 木  | ふりかけごはんごはん みそ汁<br>赤魚の煮付け 切干大根の含め煮 みかん                                    | 米粉ブラウニー      |
| 13 | 金  | ピラフ ミネストローネ<br>メンチカツ マカロニサラダ りんごゼリー                                      | たこ焼きポテト      |
| 14 | 土  | 焼きそば わかめスープ<br>オレンジゼリー   | おせんべい        |
| 16 | 月  | ごはん きのこのみそ汁<br>ぶりの照り焼き 切干大根のナポリタン炒め みかん                                  | 納豆トースト       |
| 17 | 火  | 【誕生会メニュー】ごはん スープ タコさんウィンナー チキンカツ<br>ハヤシライス キーマカレー (バイキング) ポテトサラダ いよかんゼリー | ジュース<br>ドーナツ |
| 18 | 水  | ごはん マカロニスープ<br>ハンバーグ コールスローサラダ りんご                                       | さつまいもボール     |
| 19 | 木  | ミートソーススパゲッティ コンソメスープ<br>ツナサラダ オレンジ                                       | さけおにぎり       |
| 21 | 土  | 煮込みうどん 焼売<br>フルーツジャムゼリー  | おせんべい        |
| 23 | 月  | ごはん わかめの中華スープ<br>ホイコーロー 春雨サラダ バナナ  | シュガーラスク      |
| 24 | 火  | ごはん 大根とあおさのみそ汁<br>鮭のムニエル ひじきサラダ りんご                                      | バナナケーキ       |
| 25 | 水  | わかめごはん 豚汁<br>ブロッコリーのカレーマヨサラダ かぼちゃ煮 オレンジ                                  | ぶどうゼリー       |
| 26 | 木  | ごはん わかめのみそ汁<br>さばの塩焼き 納豆和え バナナ   | メロンパン        |
| 27 | 金  | みそラーメン 焼売<br>フルーツポンチ   | 青のりツナおにぎり    |
| 28 | 土  | マーボー丼 中華スープ<br>餃子 ぶどうゼリー   | おせんべい        |
| 30 | 月  | ごはん 芋の子汁<br>鮭の塩こうじ焼き ひじき煮 バナナ  | いちごフルーチェ     |
| 31 | 火  | ごはん 白菜と厚揚げのみそ汁<br>のり塩から揚げ スパゲッティサラダ オレンジ                                 | フライドポテト      |

☆様々な事情により献立内容を変更する場合がありますので、ご了承ください。  
☆給食を提供できる時間は12:00(食べ終わりの時間)までとなります。

☆黄色は新メニューになっています。

☆うすむらさきいろはさくらくみのリクエストメニューになります。

